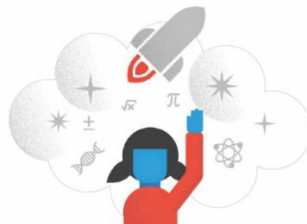


EXPOSICIÓN DIDÁCTICA  
"LA CIENCIA Y LA TECNOLOGÍA TAMBIÉN ES DE MUJERES"  
BIOGRAFÍAS DE MUJERES DOMINICANAS Y DEL MUNDO EN  
LAS CIENCIAS Y CARRERAS STEM

CENTRO INDOTEL: ESPACIO REPÚBLICA DIGITAL

11 de febrero al 11 de marzo 2020

11 FEBRERO | Día Internacional de  
Mujeres y Niñas en la Ciencia



La Ciencia y la Tecnología  
también es de mujeres

## Katherine Coleman Goble Johnson



Katherine Coleman es una física, científica espacial y matemática estadounidense nacida en 1918 en Virginia que contribuyó a la aeronáutica de su nación y sus programas espaciales con la aplicación temprana de las computadoras electrónicas digitales en la Nasa.

Es reconocida por calcular de forma precisa la trayectoria para el Proyecto Mercury y el vuelo del Apolo 11 a la Luna en 1969. Una hazaña que una mujer obtuviera esa oportunidad y más si era negra. Desde temprano demostró talento para las matemáticas.

Sus padres consideraban muy importante la educación de sus hijos. El condado de Greenbrier no ofrecía escolarización para niños negros más allá del octavo grado. Esto implicó que los Coleman asistieran a la secundaria en la comunidad de Institute. La familia permanecía allí durante el año escolar y en White Sulphur Springs durante el verano.

Más información de doctora en física, matemática y física espacial Katherine Coleman:

[https://es.kipedia.org/wiki/Katherine\\_Johnson](https://es.kipedia.org/wiki/Katherine_Johnson)

<https://www.nasa.gov/content/katherine-johnson-biography>

Foto extraída de:

[https://es.wikipedia.org/wiki/Katherine\\_Johnson#/media/Archivo:Katherine\\_Johnson\\_1983.jpg](https://es.wikipedia.org/wiki/Katherine_Johnson#/media/Archivo:Katherine_Johnson_1983.jpg)